

**MINISTÈRE DE L'ÉDUCATION NATIONALE ET DE LA FORMATION PROFESSIONNELLE**  
**BUREAU NATIONAL DES EXAMENS D'ÉTAT / DIRECTION DE L'ENSEIGNEMENT FONDAMENTAL**  
**EXAMEN DE 9<sup>ÈME</sup> ANNÉE FONDAMENTALE (Juillet 2024)**

Nom : ..... Prénom : .....

Département : ..... Ville : .....

Numéro d'ordre : ..... École : .....

Matière : Sciences Expérimentales (Partie I) Durée : 1 hre 20

**Texte modèle**

**Encerle la lettre correspondant à la bonne réponse pour les questions de 1 à 4.**

1. L'un des os suivants fait partie de la face. Lequel ?  
A. L'occipital  
B. Le frontal  
C. Le sphénoïde  
D. La mandibule

**(8 pts)**

2. L'organe du tube digestif qui vient directement après l'œsophage est :  
A. Le pharynx  
B. L'intestin grêle  
C. L'estomac  
D. Le colon

**(8 pts)**

3. L'air expiré suit le trajet suivant :  
A. Nez - Bronches – Alvéoles – Trachée  
B. Bronches – Alvéoles – Fosses Nasales – Trachée  
C. Alvéoles – Bronches – Trachée – Fosses nasales  
D. Trachée – Bronches – Alvéoles – Nez.

**(8 pts)**

4. Le sol adapté à la culture du riz doit être :  
A. Argileux et aride  
B. Sablonneux et sec  
C. Sablonneux et humide  
D. Argileux et marécageux

**(8 pts)**

**Complète les phrases suivantes pour les questions 5 et 6**

5. Les os sont reliés entre eux par \_\_\_\_\_ tandis que les muscles sont reliés aux os par \_\_\_\_\_.

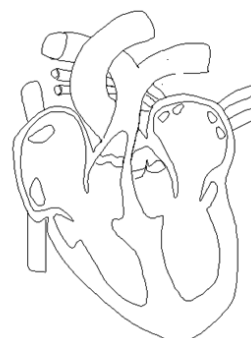
**(16 pts)**

6. Chez la fougère, les grandes feuilles portent le nom de \_\_\_\_\_. Elles portent à leurs revers des sporanges contenant les structures reproductrices connues sous le nom de \_\_\_\_\_.

**(16 pts)**

**Réponds à la question 7**

7. Sur le schéma du cœur ci-dessous, identifie : le septum, la veine cave inférieure, l'artère aorte et le ventricule gauche.



**(16 pts)**

**Réponds aux questions 8 à 12**

8. Explique en quoi la croissance démographique peut être considérée comme un facteur défavorisant à la protection de l'environnement.

\_\_\_\_\_

\_\_\_\_\_

**(20 pts)**

9. Précise l'apport de l'algue dans sa relation symbolique avec le champignon.

\_\_\_\_\_

\_\_\_\_\_

**(20 pts)**

10. Explique le rôle des globules blancs dans la défense de l'organisme lors d'une infection microbienne.

\_\_\_\_\_

\_\_\_\_\_

**(20 pts)**

11. En quoi consiste le rôle des spores dans la reproduction de la fougère ?

\_\_\_\_\_

\_\_\_\_\_

**(20 pts)**

12. Explique pourquoi la dépigmentation peut être néfaste pour la peau.

\_\_\_\_\_

\_\_\_\_\_

**(20 pts)**